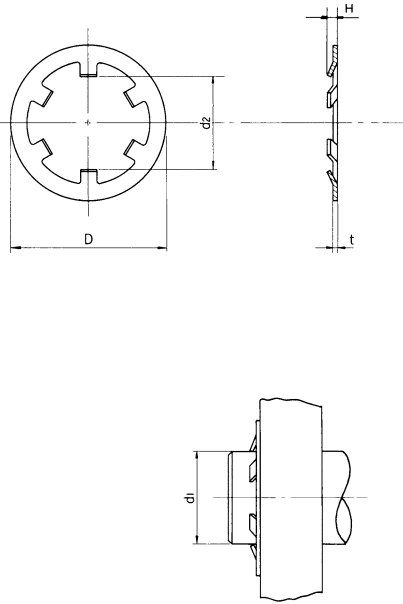


CA 止め輪 軸用



単位mm



寸法コード	呼び径	止 め 輪 寸 法							スラスト荷重 N	適用軸 d ₁	
		d ₂		D		H	t	歯数		d ₁	
		基準寸法	許容差	基準寸法	許容差					基準寸法	許容差
48010	1	0.9	±0.04	3	±0.1	0.4	0.15	3	50	1	±0.03
48015	1.5	1.4	±0.05	5.2	±0.2	0.6	0.25	3	78	1.5	
48020	2	1.9		6		0.6	0.25	3	118	2	
48024	2.4	2.2	6.4	0.7		0.25	3	118	2.4		
48030	3	2.8	8	0.7		0.25	4	147	3		
48040	4	3.8	9	0.7		0.25	4	177	4		
48050	5	4.8	10	0.7		0.25	5	245	5		
48060	6	5.8	11	0.8		0.25	5	245	6		
48080	8	7.8	13	0.8		0.25	5	294	8		
48100	10	9.8	15.4	0.8		0.25	6	294	10		
48120	12	11.8	17.8	1.0		0.4	6	343	12	±0.05	
48160	16	15.8	22.8	1.0	0.4	6	392	16			
48180	18	17.8	25	1.0	0.4	8	392	18			
48200	20	19.8	28	1.0	0.4	8	392	20			

備考 1. スラスト荷重の数値は材質SUS304-CSPの測定値です。
2. スラスト荷重測定時の相手軸はHV300以下の鋼製です。

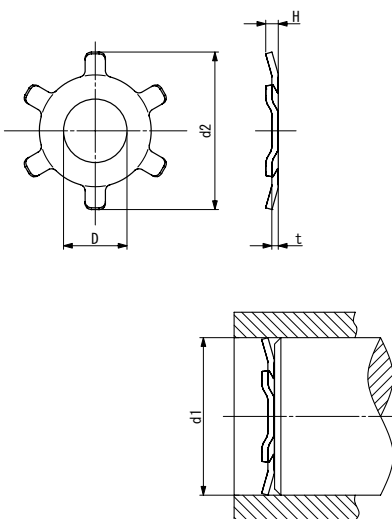
注意 1. 表以外の寸法及び材質等の特注にも応じます。

品名 コード	148	材質 コード	02...SUS304-CSP		品番 (規格品コード) 呼称法			
			70...ばね用鋼		品名 表面 ① ④ ⑧ ○ ○ ○ ○ ○ ○ ○ ○ ○ ○ ○ ○ 材質 寸法コード			
表面 コード	01...光沢仕上げ(SUS304-CSP)	硬度	HRC37~46 (SUS304-CSP)					
	05...燐酸塩皮膜(ばね用鋼)		HRC45~53 (ばね用鋼)					

CI 止め輪 穴用



単位mm



寸法コード	呼び径	止 め 輪 寸 法						適用する穴 d ₁		
		d ₂		D		H	t	歯数	d ₁	
		基準寸法	許容差	基準寸法	基準寸法				基準寸法	許容差
49050	5	5.2	±0.1	2.0	0.7	0.25	6	5	±0.03	
49060	6	6.2		2.5	0.7			6		
49080	8	8.2		3.5	0.55			6		

品名 コード	149	材質 コード	02...SUS304-CSP		品番 (規格品コード) 呼称法				
					品名 表面 ① ④ ⑨ ⑩ ② ① ① ○ ○ ○ ○ ○ ○ ○ ○ ○ ○ ○ ○ 材質 寸法コード				
表面 コード	01...光沢仕上げ		硬度	HRC 37~46					